

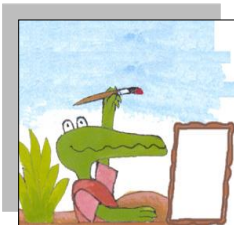


ElGrecostraat 171, 1328 ST Almere. www.meesterwerk.asg.nl
Peuterspeelzaal 5296395. School 5239002. Kinderopvang 5407650

Maandag 17 januari 2022

Belangrijke data

Ma. 17 jan.	Start Cito toetsen
Woe. 19 jan.	MR overleg
Vrij. 28 jan.	Einde Cito toetsen
Vrij. 28 jan.	Studiemiddag (alle leerlingen om 12.00 uur vrij)
Ma 31 jan.	Studiedag (alle leerlingen vrij)



Nieuws van de school

Introductie regel 3

Deze week staat regel 3 centraal: ik heb een respectvolle houding. Regel 2 is er inmiddels al behoorlijk ingeslepen. Binnen is beginnen zie je inmiddels in veel klassen toegepast worden. Dat maakt dat we een rustige start van de dag kunnen beleven en dat de kinderen direct gefocust zijn op hun werk.

Start Cito-toetsen

Vandaag is er in enkele groepen al een start gemaakt met de toetsen voor de rapportage. Ik hoop dat de kinderen goed op tijd naar bed zijn gegaan zodat ze helder kunnen nadenken bij het beantwoorden van de vragen. ☺

Kennismaking

Vanochtend heb ik al even kennis kunnen maken met de ouders van de leerlingen van groep 1-2. Morgen zal ik om 8.20 uur bij de hoofdingang staan om even kennis te maken. Wie wil en kan nodig ik dan ook uit om daar even een kort praatje te komen maken. Graag tot morgen.

Marc Vrakking.



Nieuwjaarstoost

Afgelopen dinsdag hebben alle leerlingen in de klassen geproost op het nieuwe jaar. Een feestelijke gebeurtenis die gezellig verliep. Als iedereen zich aan zijn goede voornemens houdt wordt het vast een heel gezellig schooljaar!!!



Nieuws van de opvang

Bij het kinderdagverblijf zijn we begonnen met het thema winter. We gaan de komende tijd aan de slag met alle begrippen die horen bij de winter, zoals koud en warm. We gaan een themahoek maken met een iglo en zullen ook 'sneeuw' gaan maken.

We zijn deze week met het thema begonnen en zoals u kunt zien hebben zowel de baby's als de peuters al wat moois gemaakt:



Voor ons thema zijn wij nog op zoek naar spullen om te lenen. Zoals: handschoenen, sjaals, mutsen, knuffels ed. Mocht u thuis iets hebben wat wij zouden kunnen gebruiken kunt u dit inleveren bij één van de pedagogisch medewerkers.